

ASOCRET-M30

- Cementbaseret universal tyndpudsmørtel
- Vandtæt (positivt og negativt vandtryk)
- Hurtighærdende
- Op til 30 mm lagtykkelse
- Multifunktionel



Varenummer	Indhold	Enhed	Pakke	Farve
SB ASOCRET M30	25	KG	Sæk	Lysgrå

Egenskaber

- Standard tyndpudsmørtel type GP iht. DIN EN 998-1
- Vandtæt mørtel iht. DIN 18533
- Lavt sætmål
- Hurtighærdende
- Sulfatbestandig
- Hydrofobisk

Fordele

- Lagtykkelse fra 3 mm til 30 mm i én påføring
- Kan hurtigt overmales
- Svind kompenseret
- Meget smidig konsistens
- Universal anvendelse til reparation af beskadigede kanter og grater, udfyldning af luftblærer og porer i betonoverfladen, samt til generel tyndpuds/filtsning og som underlag for vandtætningsmembraner
- Vandtæt ved min. 10 mm lagtykkelse. Kan anvendes til både negativt og positivt vandtryk. Testet iht. *WTA worksheet 4-6* for negativt vandtryk

ASOCRET-M30

Anvendelsesområder

- Porefyldning
- Som vandtæt tyndpuds og reparationsmørtel
- Oprettning af underlag inden påføring af vandtætningsmembraner
- Til udfyldning af konushuller
- Til hulkehl i forbindelse med vandtætningsmembraner



Teknisk data

Materiale egenskaber

Produkttype	1-komponent system
Materiale	for-blundet tør mørtel (udvalgte cementer)
Konsistens	som fyldstof / tixotropisk
Kornstørrelse	< 1 mm
Densitet	ca. 1.6 kg/dm ³
Trykstyrke (28 døgn)	ca. 20 N/mm ²
Trykstyrke (DIN EN 1504-3)	R1
Trykstyrke (DIN EN 998-1)	CS IV
Bøjningsstyrke (28 døgn)	ca. 5 N/mm ²
Vedhæftning (28 døgn)	≥ 0.8 N/mm ²
Vanddamp-permeabilitet	≤ 0.5 kg/m ² x h _{0,5}
Kapillær vandabsorption	Wc2
Vanddamp-diffusionskoefficient μ	< 25
Vandindtrængning	≤ 5 mm
Varmeledningsevne λ (Lambda)	ca. 0.67 W/m * K
Reaktion på brand DIN EN 13501-1	A1

Blanding

Blandetid	ca. 3 min
Modningstid efter blanding	ca. 5 min
Vandmængde	fra 4.5 l til 5.25 l pr. 25 kg

Påføring

Underlag- og påføringstemperatur	fra +5 °C til +30 °C
Pot life	ca. 45 minutter
Maksimal lagtykkelse pr. påføring	op til 30 mm
Vejledende forbrug (hulkehl)	ca. 3 kg/m
Vandtæt lagtykkelse	min. 10 mm
Vejledende forbrug (oprettning af underlag) pr. mm lagtykkelse	ca. 1.4 kg/m ²
Tørretid før yderligere påføring (2. påføring)	ca. 3 timer
Overmalbar med vandtætningsmembraner	3 timer (minimum)

ASOCRET-M30

Påføring

Værktøj (vejledende)

- Blandeværk (ca. 500-700 omdr./min)
- Piskeris
- Murske
- Tandspartel
- Glittebræt
- Pudsebræt / filtsebræt
- Evt. sprøjteudstyr (som PFT G4)

Forberedelse af underlaget

Krav til underlag

1. Fast
2. Fri for vedhæftningshæmmende stoffer
3. Absorberende / åben poret
4. Bæredygtigt

Forberedelse af detaljer

1. Fordybninger > 5 mm, beskadigede områder, hjørner, kanter eller ujævnt murværk skal på forhånd afrettes med ASOCRET-M30.
2. Skrab smuldrede murværksfuger ud ca. 2 cm dyb og rengør overfladerne mekanisk.

Forberedelse af underlag

1. Forvand det tørre underlag, så det er mat fugtigt på påføringstidspunktet.
2. Ekstremt sugende og let sandede underlag skal grundes med Aquafin Primer.
3. Ved påføring på meget tætte eller glatte underlag anbefaler vi at påføre et bindlag af ASOCRET-HS-FLEX. Alternativt kan et lag af THERMOPAL-SP påføres afhængigt af det specifikke projekt.

Udførelse

Blanding

1. ASOCRET-M30 pulver hældes i 4.5-5.25 liter rent vand pr. 25 kg og blandes med piskeris indtil en homogen konsistens er opnået.
2. Blandetiden er ca. 3 min.
3. Efter ca. 5 min. modningstid blandes massen igen.

Som hulkehl inden påføring af vandtætningsmembran

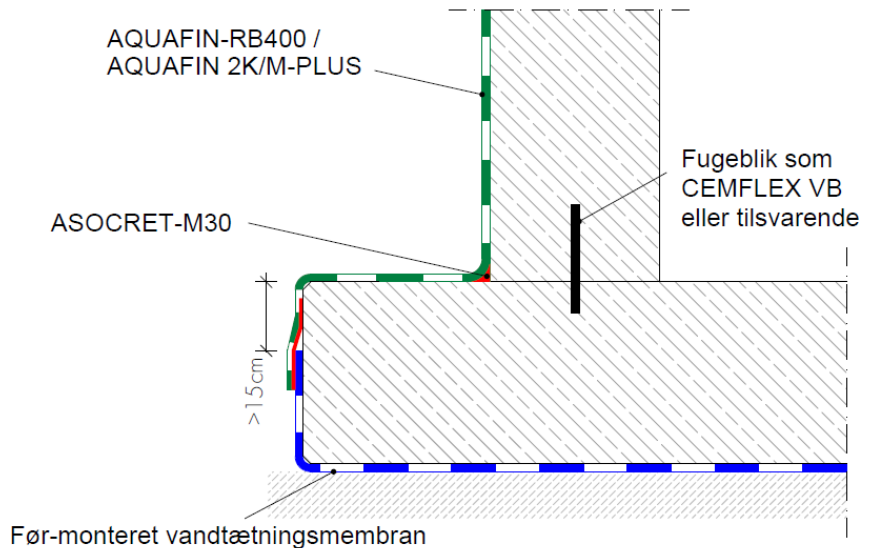
1. Området skrubespartles eller koster med ASOCRET-M30, så lufthuller, stenreder, etc. udjævnes.
2. Alternativt, kan AQUAFIN®-1K anvendes som primer/underlag.
3. I det våde underlag udføres en hulkehl ca. 50x50 mm med ASOCRET-M30.
4. Vandtætningsmembran kan påføres over hulkehl efter ca. 3 timer.

Som pudslag eller som underlag for efterfølgende membran eller tyndpuds

1. ASOCRET-M30 påføres som skrubespartling, for at fjerne ujævnheder. Herefter påføres ASOCRET M30 i den ønskede lagtykkelse.
2. ASOCRET-M30 kan påføres i lagtykkelse op til 30 mm i én påføring.
3. Udjævning udføres inden for materialets pot-life, med et egnet værktøj.
4. Efter passende ventetid, kan den friske overflade behandles med pudsebræt, filtsebræt eller vandskuringsbræt.
5. Alternativt, efter ca. 60-80 min. (afhængig af underlaget, temperatur forhold og lagtykkelse), kan overfladen behandles med en fin tandspartel eller tilsvarende værktøj, for at gøre overfladen mere ru og dermed sikre bedre vedhæftning til efterfølgende tyndpuds.

Reparation af fordybninger

1. Hullets kanter skræres ud, så ASOCRET-M30 kan påføres i passende lagtykkelse.
2. Området skal for-vandes til det er mat fugtigt.
3. Fordybningen fyldes ud med ASOCRET-M30, så materialet er glat med forkanten af overfladen. Det sidste lag kan afsluttes med pudsebræt, filtsebræt eller vandskuringsbræt.



ASOCRET-M30

Opbevaring

Køligt, tørt, frostfrit, beskyttet mod sollys. Holdbarhed min. 12 måneder i den originale emballage. Materiale i åbnet emballage bør anvendes snarest muligt.

Bortskaffelse


Affald kan bortskaffes iht. lokale regler (blød HDPE plast og cementpulver).


Bemærkninger

- Beskyt overflader, der ikke skal behandles.
- Beskyt ASOCRET-M30 mod vejrpåvirkninger som regn, frost og stærk solstråling, vind osv. indtil den er helt tør.
- Beskyt ASOCRET-M30 mod at tørre ud for hurtigt (f.eks. på grund af høje temperaturer eller vind, ved at træffe passende foranstaltninger, f.eks. sprøjte med vand flere gange eller tildækning).
- Tilsæt ikke vand eller ny mørtel til eksisterende ASOCRET-M30 mørtel, der allerede har sat sig for at gøre den brugbar igen (risiko for utilstrækkelig styrkeudvikling).
- Høje temperaturer forkorter og lave temperaturer forlænger tørretiden.

GISCODE: ZP1

CE mærkning

	
SCHOMBURG GmbH & Co. KG Aquafinstraße 2-8 D-32760 Detmold (Germany) 15 2 05539	
DIN EN 998-1: 2010-12 ASOCRET-M30 Standard plaster mortar (GP)	
Compressive strength	CS IV
Capillary water absorption, category	W2
Coefficient of water vapour permeability(μ)	≤ 25
Tensile adhesion strength 28d	$\geq 0.5 \text{ N/mm}^2$
Breaking pattern	A
Heat conductivity, λ_{10} , dry,	
Tabulated mean value (P = 50%),	
DIN EN 1745	$< 0,67$
Reaction to fire durability	A1
(Frost resistance)	Resistant with application in accordance with TM

	
SCHOMBURG GmbH & Co. KG Aquafinstraße 2-8 D-32760 Detmold (Germany) 16 2 05539	
DIN EN 1504-3 ASOCRET-M30 Concrete substitute product for non-static relevant restoration EN 1504-3: ZA. 1 a	
Compressive strength	R1
Chloride ion content	$\leq 0.05 \%$
Adhesion	$\geq 0.8 \text{ MPa}$
Capillary water absorption	$\leq 0.5 \text{ kg m}^2/\text{h}^{0.5}$
Impaired shrinkage / swelling	NPD
Resistance to carbonation	NPD
Reaction to fire	class A1

NPD = "No Performance Determined"