

 **KAISER**

Elektriske installationer i beton

Dåser til indstøbning

En effektiv præfabrikation inden for betonkonstruktion afhænger først og fremmest af produktions-tiden. Opstillingstider til armering og elinstallationer spiller en væsentlig rolle.

Da priskonkurrencen i byggebranchen hele tiden bliver hårdere, er det ofte de tilsyneladende små detaljer, der afgør om man får ordren. Endnu en afgørende faktor i en betonkonstruktion er kvaliteten af den pre-installerede installation og dermed omkostningsreducerende efterfølgende bearbejdning (installation) i vægge og lofter.

Ud fra disse kendsgerninger har Kaiser udviklet et program, som er specielt afstemt til vægkonstruktion i liggende stålforskallinger.

Fordele:

- Få systemkomponenter
- Selvklæbende teknik - klar til at sætte op
- Klæbemidlet løsner sig fra forskallingen uden at efterlade rester
- Stabil og vridningssikker understøtning
- Åbning af rørindføringer uden værktøj
- Sikre og tætte rørforbindelser

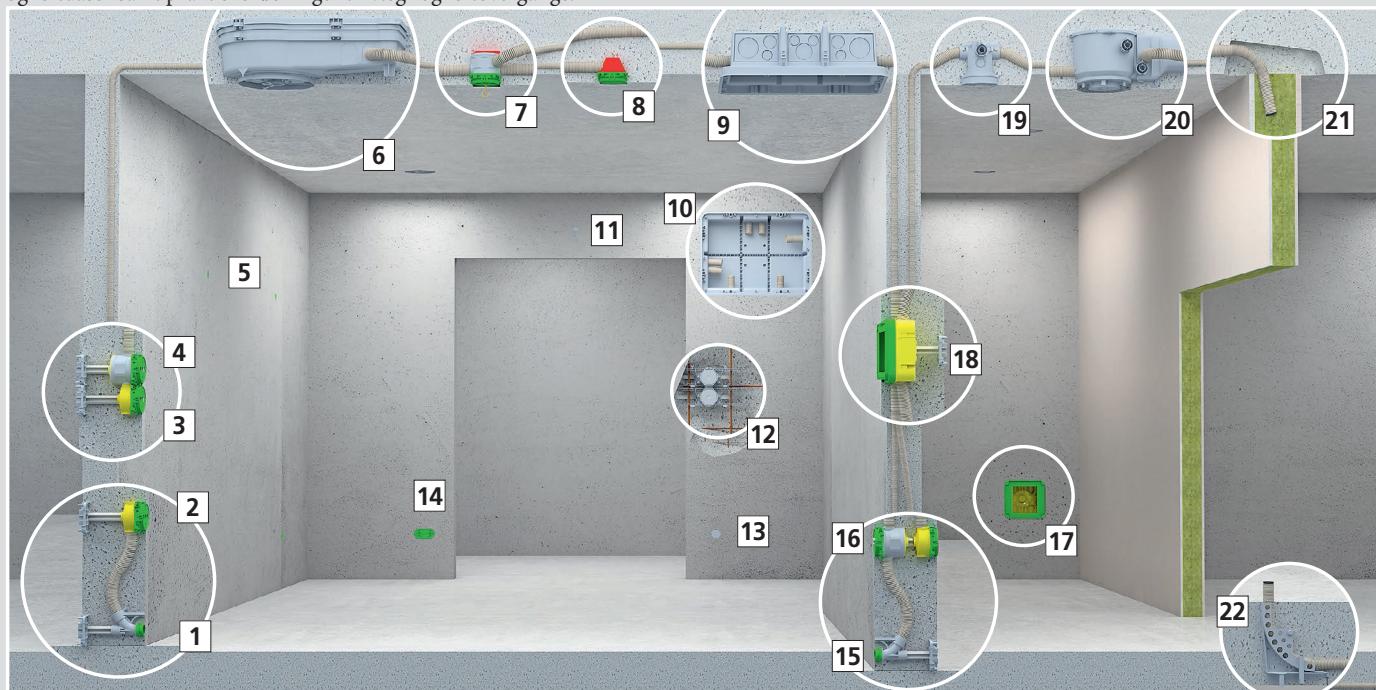
Indhold

Indstøbningsprincipper – termer	4
Gennemgang af dåsetyper til on-site indstøbning	8
Gennemgang af dåsetyper Prefix.....	12
Gennemgang af dåsetyper B2	14
Gennemgang af væg/loft-overgange	22
Tekniske data/mål.....	25

Tekniske informationer

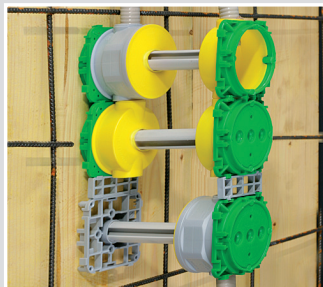
On-site installation i blandet beton

KAISERs betonkonstruktionssystem. Til alle former for betonkonstruktionsprocesser og forskallingstyper. Omfattende produktserie med mange væg- og loftdåser samt praktiske løsninger til væg- og loftovergange.

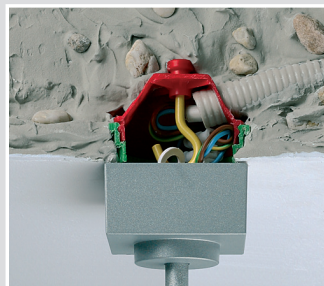


1 Væg- og loftovergang 30° med base og støtterør | 2 Afslutningsdåse | 3 Dåse med base og støtterør | 4 Installationsdåse med base og støtterør | 5 Tilslutningsdåse til væglamper | 6 System KompaX | 7 Loftforbindelsesdåse | 8 Loftdåse 45° | 9 Installationsboks | 10 Installationsboks | 11 Prefix betondåse 35 | 12 Prefix betondåse 60 | 13 Prefix betondåse 60 | 14 Elektronikdåse og dobbelt installationsdåse | 15 Væg- og loftovergang 30° med base og støtterør | 16 Dåse og installationsdåse med støtterør | 17 Potentialudligningskasse | 18 Forbindelseskasse med base og støtterør | 19 Universal væg- og loftudtag | 20 System HaloX-O | 21 Loftliste (loftudgang) | 22 Rørbøjningsstøtte

On-site væginstallation i beton



On-site loftinstallation i beton



KAISERs farvesystem.

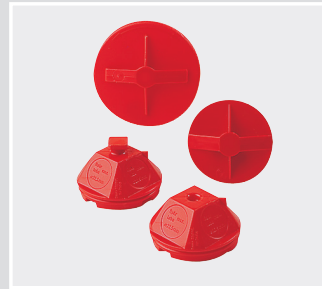
De enkelte komponenters forskellige farver gør det nemmere at udføre en korrekt installation.



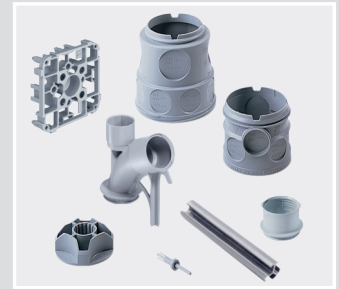
Grøn: Frontdele



Gul: Indstøbningsdåser til væginstallation

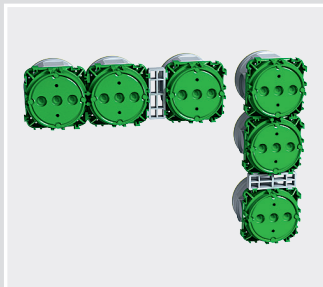


Rød: Indstøbningsdåser til loftinstallation

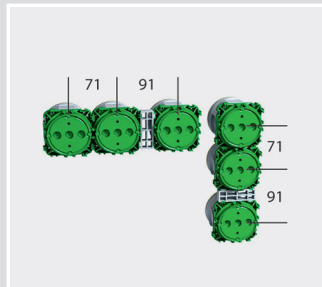


Grå: Mellemstykker og fastgørelsestilbehør

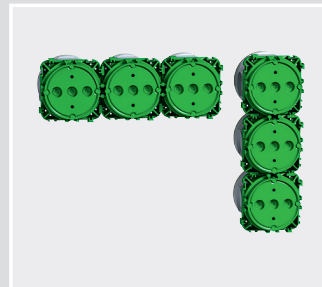
Kombination i overensstemmelse med DIN



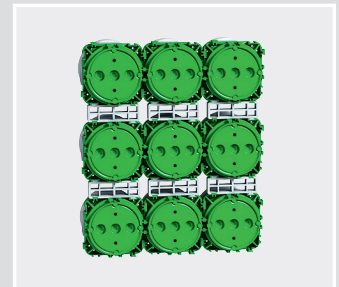
Kombinationer med enkelrækker: Kombinationsafstanden for dåser eller forbindelsesdåser er 71 mm (DIN 49075). Gribeklør gør det nemt at samle dåsernes fronter ved



korrekt afstand både horisontalt og vertikalt. Afstandsstykke 91 bruges til at opnå 91 mm afstand ved adskilt installation.



Kombinationer med flere rækker: I installationer med flere rækker, adskilles rækkerne...

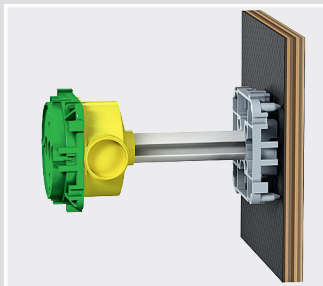


ved at bruge afstandsstykker 91. (Afstand mellem rækkerne er 91 mm)

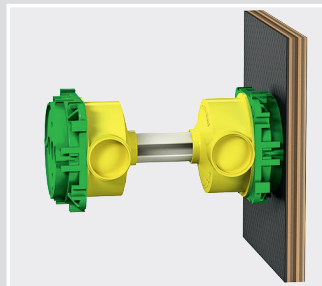
Understøtningsteknologi med støtterør:

Betonvægge kan fremstilles i stående (vertikale) eller liggende (horisontale) forskallinger. Horisontal forskalling har kun en forskallingsside, mens vertikale forskallinger har to forskallingssider: selve forskallingen og den modstående forskalling. Alle installationer, forstærkninger og alle andre monteringer udføres altid på samme forskallingsside – på vertikale forskallinger er dette på selve forskallingen. Installationsdåser og -bokse til en side af væggen fastgøres direkte på forskallingen. Dåserne og boksene beregnet til bagsiden af væggen monteres vha. støtterør. Når installationsarbejdet er udført, lukkes støbeformen. Fjedereffekten på dåsens bagstykke sikrer, at dåsen sidder plant med væggen, når der hældes beton i (fjedervandring E = maks. 5 mm). For større vægtykkelser (f.eks. fra 300 mm) eller ved ekstreme belastninger skal støtterøret altid fastgøres yderligere til armeringen (f.eks. med wire).

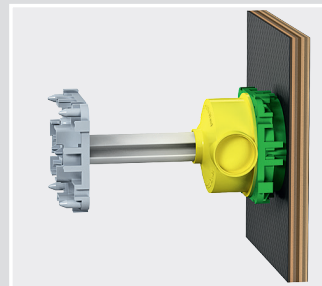
Monteringsinstruktioner



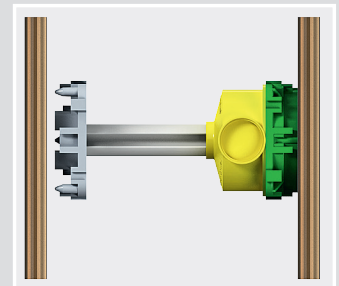
Dåser på den modstående forskalling monteres på forskallingen med base. Her fastgøres støtterøret, som holder dåsen på plads på den modstående forskalling.



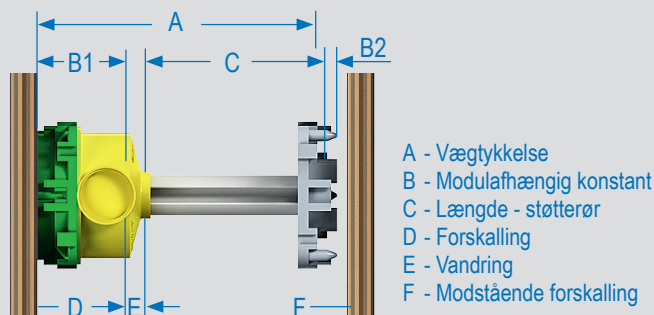
Ved modstående dåser monteres den ene dåse på forskallingen, og den anden dåse placeres ved den ønskede afstand vha. støtterøret.



Dåser og kasser, som fastholdes med selvklæbende folie, og hvor der ikke planlægges nogen installation på modsatte side, skal fastgøres med base og støtterør.



Beregning for støtterør



Længde på støtterør. (f.eks. vertikal forskalling)

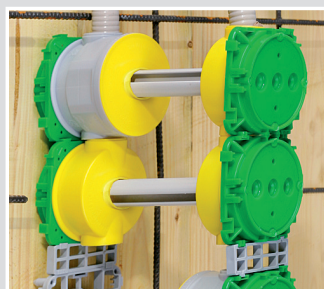
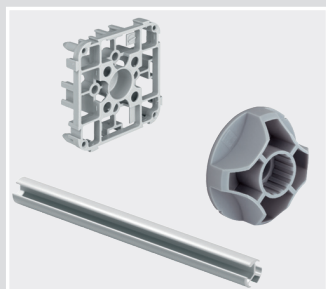
Generel formel:	$C = A - (B1 + B2)$
Vægtykkelse:	A = 200 mm
Konstanter for	
Dåse1255-40:	B1 = 38 mm
Base 1210-02:	B2 = 5 mm
Længde - støtterør	$C = 200 \text{ mm} - (38 \text{ mm} + 5 \text{ mm})$
	C = 157 mm

Vigtigt: Regn med forskallingsunøjagtigheder i forhold til planlagt vægtykkelse! Specificér altid længde på støtterør nøjagtigt i mm ved bestilling!

Produktbeskrivelse	Art. nr.	Modulafhængige konstanter "B"	
		Vertikal	Horisontal
Dåse	1255-40	38	44
Installationsdåse	1265-40	62	68
Stor installationsdåse	1260-40	59	65
Dåse for væglampe	1248-40	38	44
Elektronikdåse	1268-40	75	81
Dobbelt installationsdåse	1269-40	75	81
Bokse	1295-02/73	58	64
Bokse	1296-02	64	70
Bokse	1297-02/75	60	66
PERILEX® dåse	1276-40	45	51
CEE dåse	1275-40	45	51
Forbindelsesdåse	1276-70/-71	45	51
Base	1210-02	5	7
Base med klæber	1205-02	5	7
Dåse - enkelt modul	1223-41	44	50
Dåse - dobbelt modul	1224-41	47	53
Dåse til italiensk/amerikansk standard	1200-00	39	45
Universal indbygningsboks	1223-22	57	63
Universal indbygningsboks	1224-22	60	66
Universal indbygningsboks	1295-22	71	77
Universal indbygningsboks	1296-22	77	83
Universal indbygningsboks	1297-22	73	79
Væg- og loftovergang 30°	1202-04	62	62
Væg- og loftovergang 30°	1202-34	62	62
Væg- og loftovergang 30°	1202-29	62	62

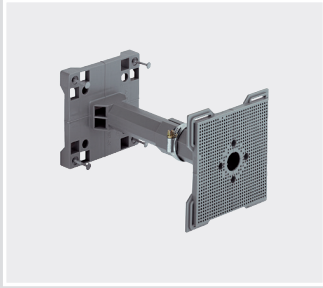
Understøtningsteknologi for dåser og installationsdåser

Det stabile støtterør med stjerneformet tværsnit og basen giver støtte til dåser, som anbringes over for hinanden eller placeres på den modsatte side af forskallingen. Den indbyggede fjedervandring i installationsdåserne sørger for, at de sidder sikkert fast i understøtningen.

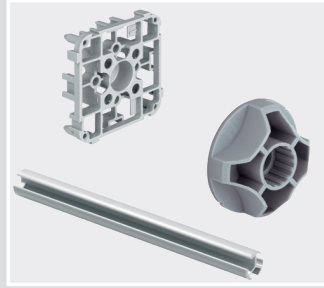


Støtterør 1212-04 og base 1205-02 / 1210-02

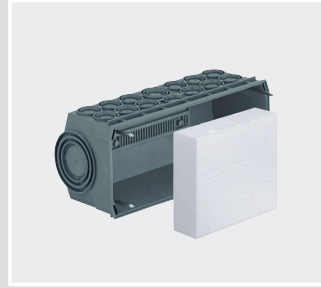
Understøtningsteknologi for dåser og indbygningsbokse



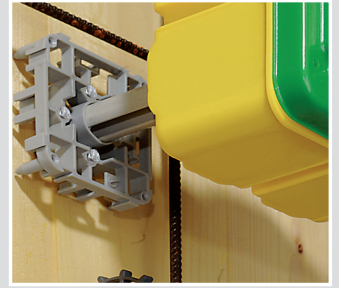
Teleskopstøtten bruges til at understøtte modstående bokse eller kasser på den anden side af forskallingen,



mens støtterøret med den stjerneformede profil og basen bruges til dåser med gul bagpart.



Til dette tilbyder vi støbte dele som internt støtteelement eller styrofoam-indsatser, som er tilpasset præcist til boksens indvendige dimension.



Med denne solide understøtningsteknologi, kan afstanden til forskallingen opretholdes pålideligt og sikkert.



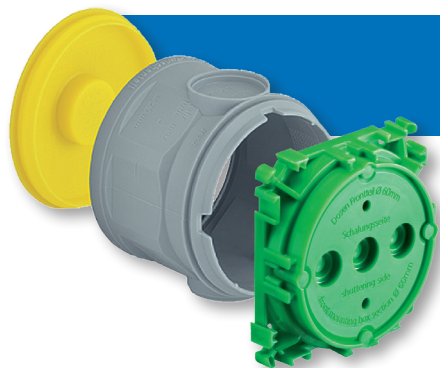
Monteringsmetoder på forskellige typer forskalling

Produktbeskrivelse	Til træforskalling			Til stålforskalling				
	Søm Ø 2 mm	Træskruer Ø 4 mm	M6 gevind- dyvel	Ekspansions- dyvel	Magnet	Klæbepads	M6 svejse- bolt	Varmlimning
Væg- og loftdåse	•	•	•	•	•		•	•
Dåser*	•	•	•	•		•	•	•
Bøsninger	•	•						•
Overgange	•	•						•
Kontraleje	•	•	•	•		•	•	•
Loftlister	•	•						•
Rør- og kabelafstandskiver	•	•	•	•				•

*Efter at have fjernet forskallingen, skal søm, som evt. er anvendt til fastgørelse gennem boksens indre, fjernes

Dåser og forbindelsesdåser

On-site til blandet beton



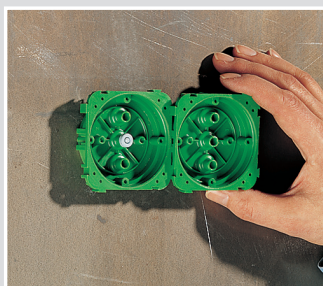
Dåser og forbindelsesdåser

Dåser og forbindelsesdåser til installation i vertikal forskalling. Modulært program med dobbelte eller trippel-dåser, som nemt kan sømmes til forskalling med flade fronter. Det ekstra fleksible design har integreret fjedervandring og giver sikker støtte mellem forskallingen.

- Eget til alle typer forskalling
- Høj torsionsstyrke, kan kombineres med en standard afstand på 71 mm
- Kombinationerne har tætte ledningsgennemføringer
- Støtte i bunden af dåsen blokerer ikke for nogen kabelindføringer
- Integreret fjedervandring sørger for sikker støtte
- Dimensioner i overensstemmelse med den tyske DIN 49073



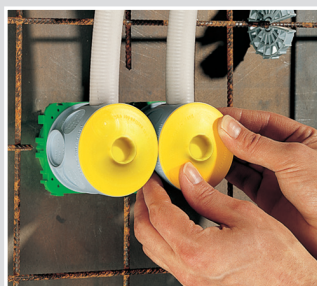
Installation



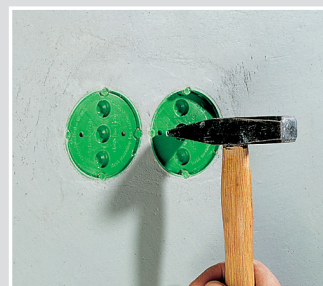
Sæt frontdelen på forskallingen.



Lav en lednings- eller kabelindføring (hultang eller hulskærer).



Klips dåsen med ledning eller kabel på fronten og støb.



Åbn betondåserne for montage.

Dåse

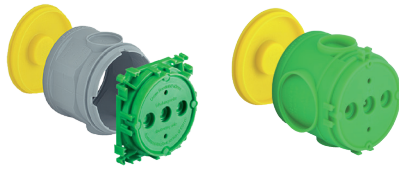
- Med 4 skruetårne og to sæt gribekløer for sammenbygning
- Eget til alle typer forskalling
- Kombinationerne har tætte ledningsgennemføringer
- Standardiseret kombinationsafstand 71 mm




Dybde	58 mm	41 mm
Installationsåbning Ø	60 mm	60 mm
Indføringer til kabler og DIN EN rør op til Ø 16 mm	-	2
Indføringer til kabler og DIN EN rør op til Ø 25 mm	2	-
Dåsens bagside har holder for støtterør	•	-
Antal dele	2	2
	•	-
Art.nr.	1255-40	1255-43
Forpakning/storforpakning	10 / 250	10 / 100

Installationsdåse

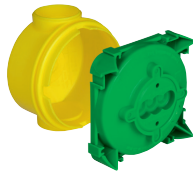
- Med 4 skruetårne og 2 sæt gribeklør for sammenbygning
- Dåsens bagside har holder for støtterør
- Egnede til alle typer forskalling
- Kombinationerne har tætte ledningsgennemføringer
- Standard kombinationsafstand 71 mm




Dybde	82 mm	79 mm
Installationsåbning Ø	60 mm	60 mm
Indføringer til kabler og DIN EN rør op til Ø 25 mm	8	2
Indføringer til kabler og DIN EN rør op til Ø 32 mm	-	2
Antal dele	3	2
	•	•
Art. nr.	1265-40	1260-40
Forpakning/Storforpakning	10 / 100	10 / 100

Tilslutningsdåse til væglamper

- Plads til 3 forbindelsesklemmer og tilhørende ledninger
- Egnede til alle typer forskalling



Udgangsåbning Ø	35 mm
Dybde	58 mm
Indføringer til kabler og DIN EN rør op til Ø 25 mm	2
Bagside med holder for støtterør	•
Antal dele	2
	•
Art.nr.	1248-40
Forpakning/storforpakning	10 / 100



Dåser og installationsdåser

til blandet beton

Installationsdåse Ø70

- Skrueafstand 67 mm
- Egnede til alle typer forskalling



Dybde	66 mm	66 mm
Installationsåbning Ø	70 mm	70 mm
Indføringer til kabler og DIN EN rør op til Ø 25 mm	•	•
Dåsens bagside har holder for støtterør	•	•
Antal dele	2	2
med låg og lågskruer	•	-
Art. nr.	1276-70	1276-71
Forpakning/storforpakning	10 / 100	10 / 100

Dåse til PERILEX®

- Skrueafstand 67 mm
- Med 2 undersænkede skruer Ø 4 mm, længde 16 mm
- Til brug med 16 A PERILEX® indsætter
- Egnede til alle typer forskalling



Dybde	66 mm
Installationsåbning Ø	70 mm
Indføringer til kabler og DIN EN rør op til Ø 25 mm	•
Dåsens bagside har holder for støtterør	•
Antal dele	2
Art. nr.	1276-40
Forpakning/storforpakning	10 / 100

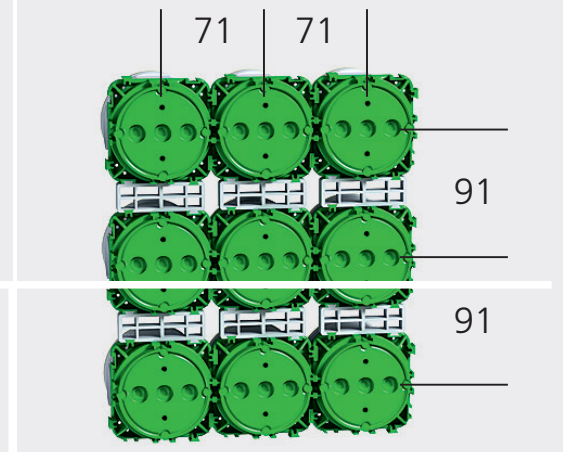
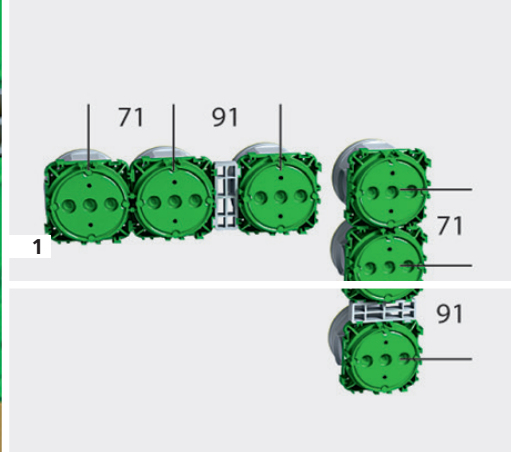
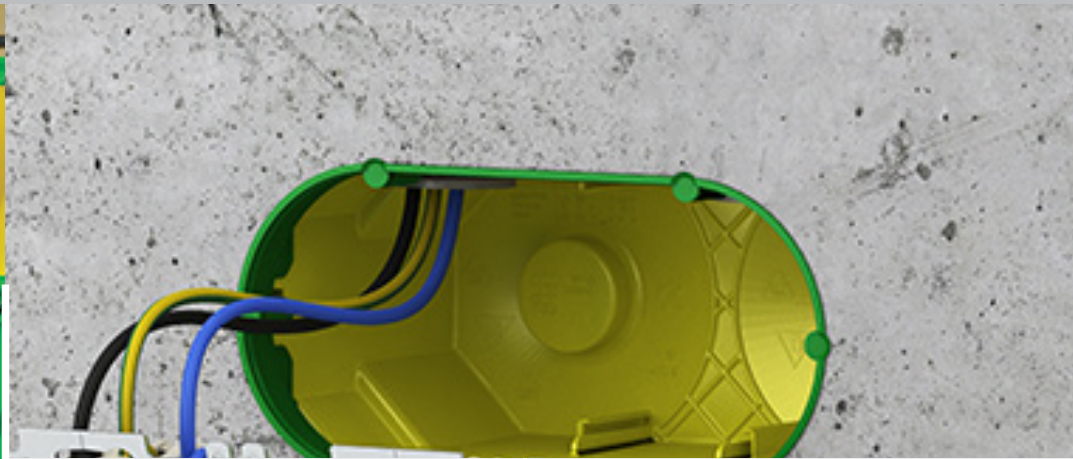
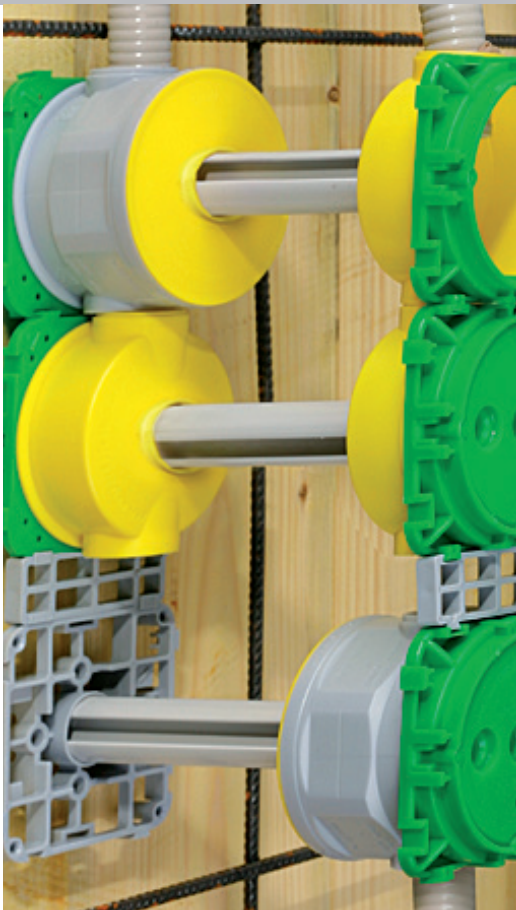
Dåse CEE

- Skrueafstand 67 mm
- Med tætningsring for kapslingsklasse IP 34 samt 2 skruer med linsehoved 4 mm Ø, længde 20 mm
- Til brug med 16A CEE indsætter
- Egnede til alle typer forskalling



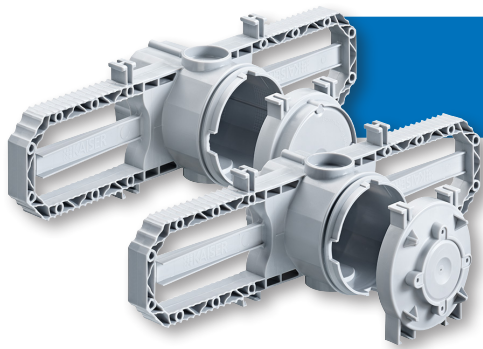
Dybde	66 mm
Installationsåbning Ø	70 mm
Indføringer til kabler og DIN EN rør op til Ø 25 mm	•
Dåsens bagside har holder for støtterør	•
Antal dele	3
Art. nr.	1275-40
Forpakning/storforpakning	10 / 100

Indstøbning i beton på stedet



Prefix® betondåse til fastgørelse på armering

til on-site blandet beton



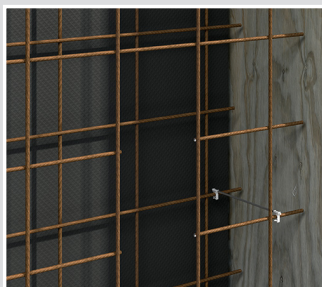
Prefix® betondåse til fastgørelse på armering

Betondåser med Prefix' installationsteknologi og 2 integrerede frontdele giver en forbedret fastgørelse til armeringen. Prefix betondåser kan formonteres ved hjælp af de integrerede fjedre i montagebøjlerne. Bølgeprofilen på montagebøjlerne sammen med bindetråden sikrer fastholdelse af dåsen i korrekt position under montage. Hvis der forventes ekstreme belastninger, findes der yderligere muligheder for fastgørelse med bindetråd langs montagebøjlerne. Sammen med en mere kompakt form gør dette arbejdet nemmere og sikrer samtidigt en nøjagtig placering af dåsen.

- Nem og hurtig installation direkte på armering uden støtterør og base
- Formontering vha. Prefix installationsteknologi gør, at du har begge hænder frie til at fastgøre med bindetråd
- Præget bølgeprofil og yderligere monteringsmulighed for sikker fastgørelse vha. bindetråd
- Egnede til betontykkelser på 20-60 mm over armeringen
- Til betoninstallation over for den modstående forskalling
- Kan sammenbygges til stabile kombinationer



Installation



Forberedt forskalling med armering fra modstående forskallingsside.



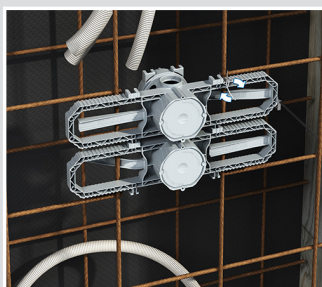
Der kan nemt laves rørindføringer vha. KAISERs stansetang ...



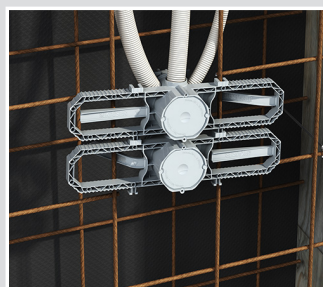
... eller KAISERs hulskærer.



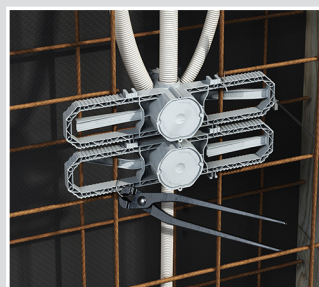
Indføringer på frontdelen og dåsen sikrer korrekt samling af dåsen.



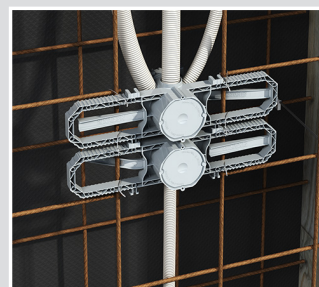
Sæt røret i og placér nemt og hurtigt dåsen i armeringen vha. Prefix installationsteknologi.



Prefix betondåse er nu formonteret, og du har begge hænder frie...

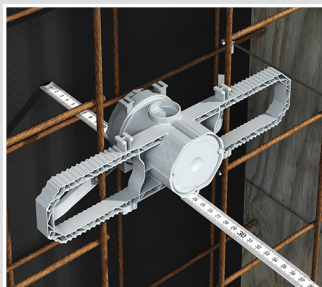


... til hurtigt og sikkert at fastgøre dåsen til armeringen med bindetråd.

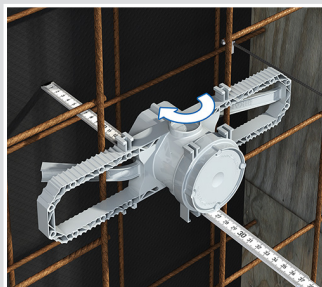


Dobbelt-sided, til betonlag 20-60 mm.

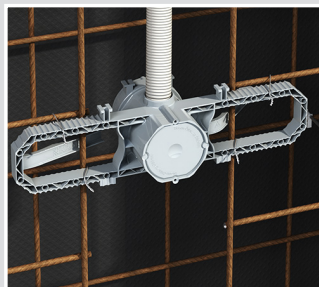
Eksempel på installation på en 24 cm væg



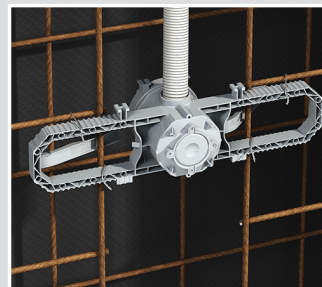
Formontér dåsen på armeringen vha. Prefix® teknologi, og undersøg vægtykkelsen på frontside.



Frontsiden på forbindelsdåsen skal rage mellem 5 og 20 mm ud over vægtykkelsen, så der dannes et optimalt tryk på den modstående forskalling.



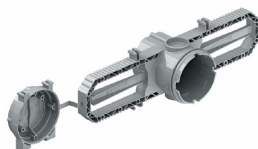
Prefix® betondåse 60 - enkelt modul ...



... og Prefix® betondåse 35 tilslutningsdåse til væglamper til montering på armeringen.

Prefix betondåse 60

- Installationsdåse til fastgørelse på armeringen
- Enkelt modul med påstøbt frontdel
- Med 4 skruetårne og 2 gribeclør for sammenbygning på hver åbningsside
- Kombinationerne har tætte ledningsgennemføringer
- Standard kombinationsafstand 71 mm



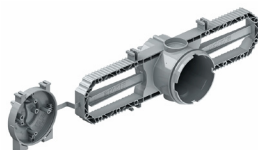
Installationsåbning Ø	60 mm
Dybde x bredde til betontykkelse	95 x 290 mm
Indføringer til kabler og DIN EN rør op til Ø 25 mm	6



Art. nr.	1211-61
Forpakning/storforpakning	25 / 50

Prefix betondåse 35

- Tilslutningsdåse til væglamper til montering på armeringen.
- Enkelt modul med påstøbt frontdel

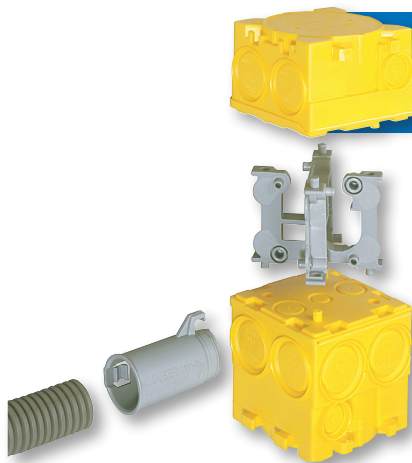


Udgangsåbning Ø	35 mm
Dybde x bredde til betontykkelse	95 x 290 mm
Indføringer til kabler og DIN EN rør op til Ø 25 mm	6



Art. nr.	1211-36
Forpakning/storforpakning	25 / 50

Forbindelsesdåser og systemkomponenter til horisontal præfabrikation



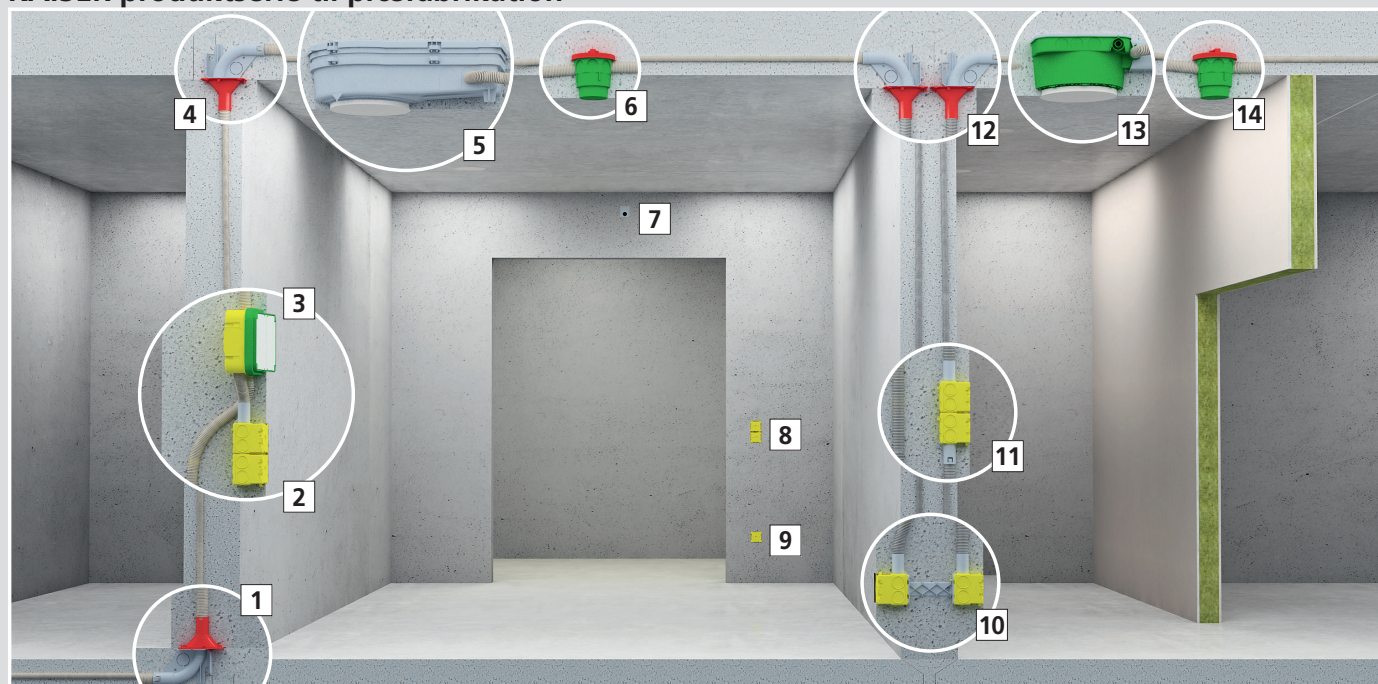
B2 system til horisontal præfabrikation

B2 system til installation i horisontal præfabrikation. Alle installationskrav kan opfyldes med kun få komponenter. Dåserne er selvklæbende, og tilbehøret gør det til en brugervenlig produktserie.

- Yderst tidsbesparende
- Enkelt modul
- Fås med eller uden klæbepad
- Fås præfabrikeret med special selvklæber – efterlader ingen klæberester, når den fjernes fra forskallingen
- Nem klikbar samling af kombinationer eller modstående dåser



KAISER produktserie til præfabrikation



1 Væg-loftovergang 90° og oval tragt | 2 B² installationsdåser | 3 Universale installationsbøks | 4 Væg-loftovergang 90° og oval tragt | 5 System KompaX | 6 Stor dåse til pladeloft 105 | 7 Væg-loftovergang 90° som vægudtag | 8 B² installationsdåser | 9 B² installationsdåser | 10 B² installationsdåser med udvidelseelement | 11 B² installationsdåser | 12 Væg-loftovergang 90° og oval tragt | 13 System HaloX-P | 14 Stor dåse til pladeloft 105

Monteringsmuligheder



KAISER-special-selvklæber er forberedt fra fabrikken (ikke til 1264-61/62).



KAISER-klæbepads er egnet til lukkede installationsdåser.



KAISER B2-magnet er sikker og genanvendelig med åbne installationsdåser.



Varmlimning er egnet til alle lukkede dåser.

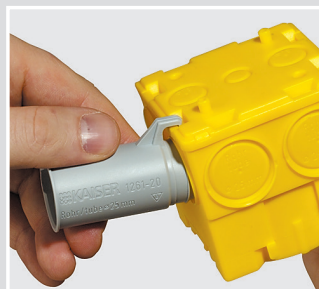
Rørkobling Ø 20/25



Med indbygget rørlås designet specielt til korrugerede rør.



Hægt rørkoblingen på installationsdåsen.



Tryk koblingen nedad og udstans blanketten helt.



Før røret ind i koblingen.

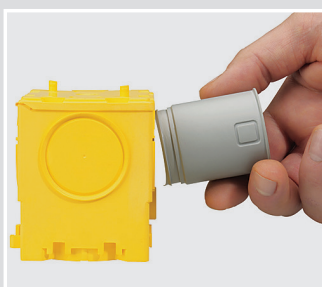
NB!

Det store antal indføringer til DIN EN rør eller rørkoblinger med Ø 16, 20, 25, 32 eller 40 mm giver mulighed for en bred vifte af gennemføringer og mange kombinationsmuligheder for rør og installationsdåser.

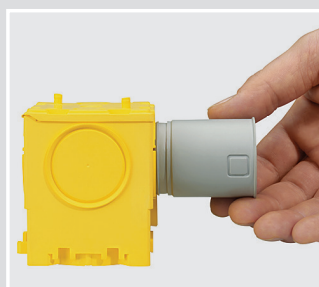
Rørkobling Ø 32/40 mm



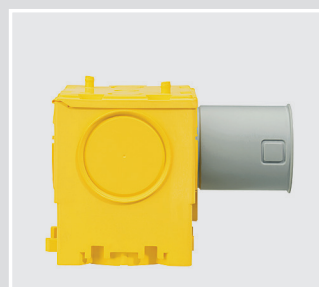
Med indbygget rørlås designet specielt til korrugerede rør.



Før rørkoblingens spids mod indføringen.



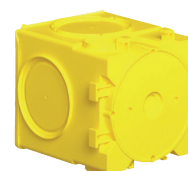
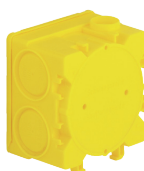
Drej rørkoblingen med et tryk, til blanketten er udskåret.



Sæt koblingen fast - før røret ind i koblingen.

installationsdåse - lukket

- 4 skrueårne, skrueafstand 60 mm
- Kan monteres på forskalling vha. speciel selvkæber, klæbepads, magnet eller varmlimning

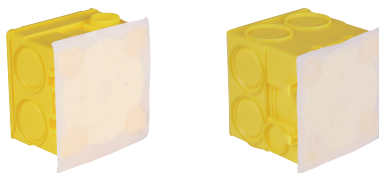




Dybde	48,5 mm	68,5 mm	83,5 mm
Diameter	60 mm	60 mm	60 mm
Indføringer til kabler og DIN EN rør til Ø 16 mm	4	4	2
Indføringer til kabler og DIN EN rør op til Ø 25 mm	4	8	-
Indføringer til kabler og DIN EN rør op til Ø 32/40 mm	-	-	4
⊕ / ⊖ / ØVE	• / •	• / •	• / •
Art. nr.	1262-60	1263-60	1264-60
Forpakning/storforpakning	- / 100	- / 100	- / 100

Forbindelsesdåser og systemkomponenter til horisontal præfabrikation

Installationsdåse - lukket med specialklæber

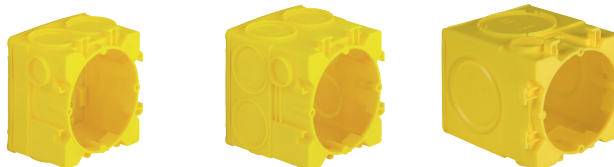
- 4 skruetårne, skrueafstand 60 mm
- Montering på forskalling vha. specialklæber er mulig





Dybde	48,5 mm	68,5 mm
Diameter	60 mm	60 mm
Indføringer til kabler og DIN EN rør op til Ø 16 mm	4	4
Indføringer til kabler og DIN EN rør op til Ø 25 mm	4	8
Med specialklæber	•	•
 / 	• / •	• / •
Art. nr.	1262-70	1263-70
Forpakning/storforpakning	- / 100	- / 100

Installationsdåse - åben

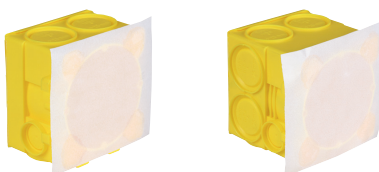
- 4 skruetårne, skrueafstand 60 mm
- Montering på forskalling vha. magnet (1261-80)





Dybde	48,5 mm	68,5 mm	83,5 mm
Diameter	60 mm	60 mm	60 mm
Indføringer til kabler og DIN EN rør op til Ø 16 mm	4	4	2
Indføringer til kabler og DIN EN rør op til Ø 25 mm	4	8	-
Indføringer til kabler og DIN EN rør op til Ø 32/40 mm	-	-	4
 / 	• / •	• / •	• / •
Art. nr.	1262-61	1263-61	1264-61
Forpakning/storforpakning	- / 100	- / 100	- / 100

Installationsdåse - åben med specialklæber

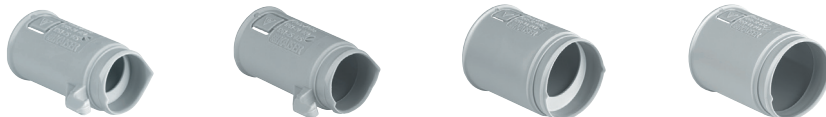
- 4 skruetårne, skrueafstand 60 mm
- Montering på forskalling vha. specialklæber mulig



Dybde	48,5 mm	68,5 mm
Diameter	60 mm	60 mm
Indføringer til kabler og DIN EN rør op til Ø 16 mm	4	4
Indføringer til kabler og DIN EN rør op til Ø 25 mm	4	8
Med specialklæber	•	•
 / 	• / •	• / •
Art. nr.	1262-71	1263-71
Forpakning/storforpakning	- / 100	- / 100

Rørkobling

- Til udstansning af indføringer uden værktøj
- Til stive og fleksible DIN EN rør



DIN EN rør Ø	20 mm	25 mm	32 mm	40 mm
Art. nr..	1261-20	1261-25	1261-32	1261-40
Forpakning/storforpakning	- / 100	- / 100	- / 100	- / 100

Rørkobling 60°

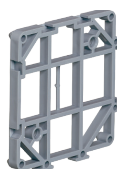
- Til udstansning af indføringer uden værktøj
- Til fleksible DIN EN rør



DIN EN rør Ø	25 mm
Art. nr..	1266-25
Forpakning/storforpakning	- / 100

Afstandsstykker

- Til forbindelse af alle installationsdåser i hhv 91 og 142 mm centerafstand
- Også til lodret samling af dåser
- Klikbar samling med udvidelseelement



Art. nr.	1259-04	1261-18
Forpakning/storforpakning	10 / 100	- / 50

Magnet

- Presses fast i dåsen
- Til fastholdelse af installationsdåser på horisontal forskalling
- Holder dåsen på plads med en kraft på 900 N
- Magneten bliver hængende på forskallingsbordet når forskallingen fjernes. Det er ikke nødvendigt at fjerne betonseparationsmaterialet på forskallingsbordet.



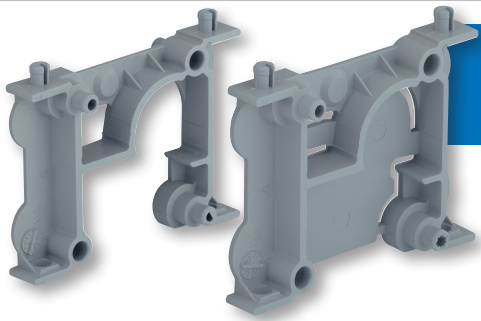
Art. nr.	1261-80
Forpakning/storforpakning	- / 5

Pudsudlingsring - lukket

- Til at klikke på installationsdåsen
- Skrueafstand 60 mm
- Lukket for at forhindre indtrængen af pudsemateriale



Højde	14,5 mm
Diameter	60 mm
Art. nr.	1261-60
Forpakning/storforpakning	25 / 250



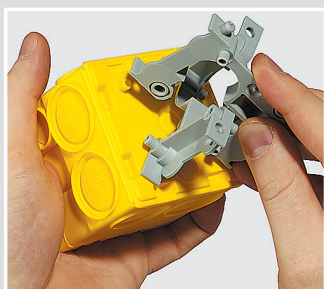
10–100 mm udvidelseselement

Udvidelseselement til udligning af vægtykkelser og understøttelse af dåser ved installation på modstående forskalling. Udligning af op til 100 mm (plus dåsedimensionerne) kan understøttes sikkert i trin af 10 eller 50 mm.

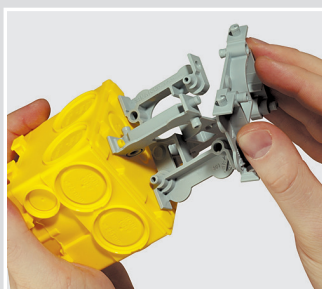
- til lodret samling af installationsdåser
- installationshøjde: vertikalt 50 mm, horisontalt 10 mm
- klikbar samling med installationsdåser og base.



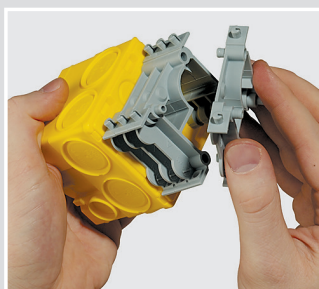
Monteringsinstruktioner



Monteret diagonalt garanterer elementerne en stabil og vridningssikker understøtning.



Mange forskellige muligheder for at justere installationshøjden.



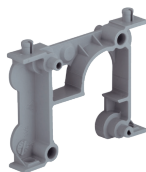
Der kan laves forskellige installationshøjder i trin af 10 mm.



Basen skal bruges til de øverste dåser som startelement på forskallingsbordet. Den fås med eller uden specialklæber og kan kombineres med udvidelseselementer og installationsdåser.

Udvidelseselement 10 til 50 mm

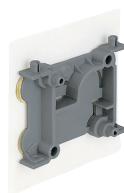
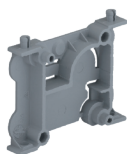
- Til lodret samling af installationsdåser ved større højder
- Klikbar samling med installationsdåser eller base



Installationshøjde, horisontalt	10 mm
Installationshøjde, vertikalt	50 mm
Art. nr.	1261-10
Forpakning/storforpakning	- / 50

Base

- Til lodret samling af installationsdåser ved større højder
- Til montering på forskalling



Med specialklæber	-	•
Art. nr.	1261-11	1261-72
Forpakning/storforpakning	- / 50	- / 50

Målskitse enkeltkomponenter

50'er installa- tionsdåse

Højde: 48,5 mm



Udvidelses- element

Liggende

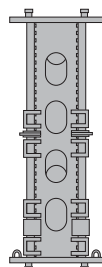
Højde: 10 mm



Universal- udvidelseelementer

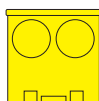
Højde:

105 til 170 mm og
175 til 300 mm



70'er installa- tionsdåse

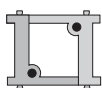
Højde: 68,5 mm



Udvidelseelement

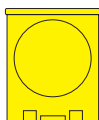
Stående

Højde: 50 mm



70'er installa- tionsdåse

Højde: 68,5 mm

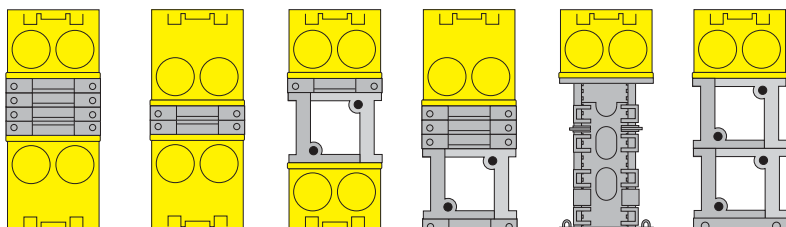


Base

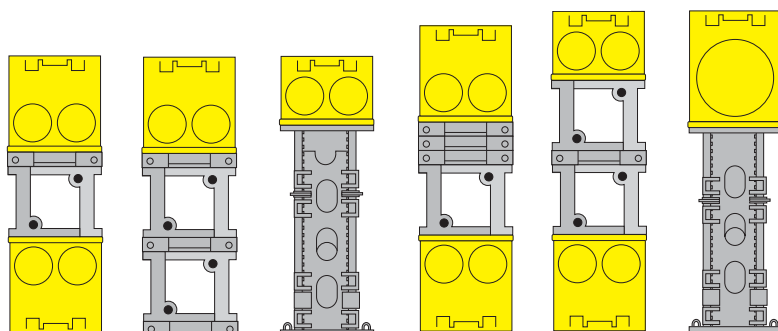
Højde: 10 mm



Eksempler til 160 mm vægtykkelse:



Eksempler til andre vægtykkelse:



200 mm

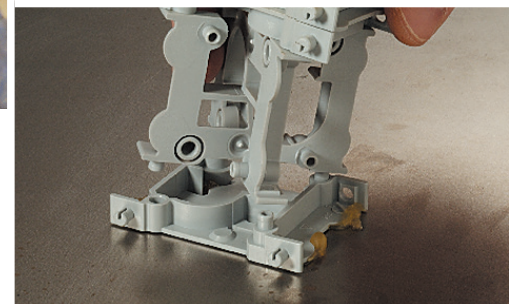
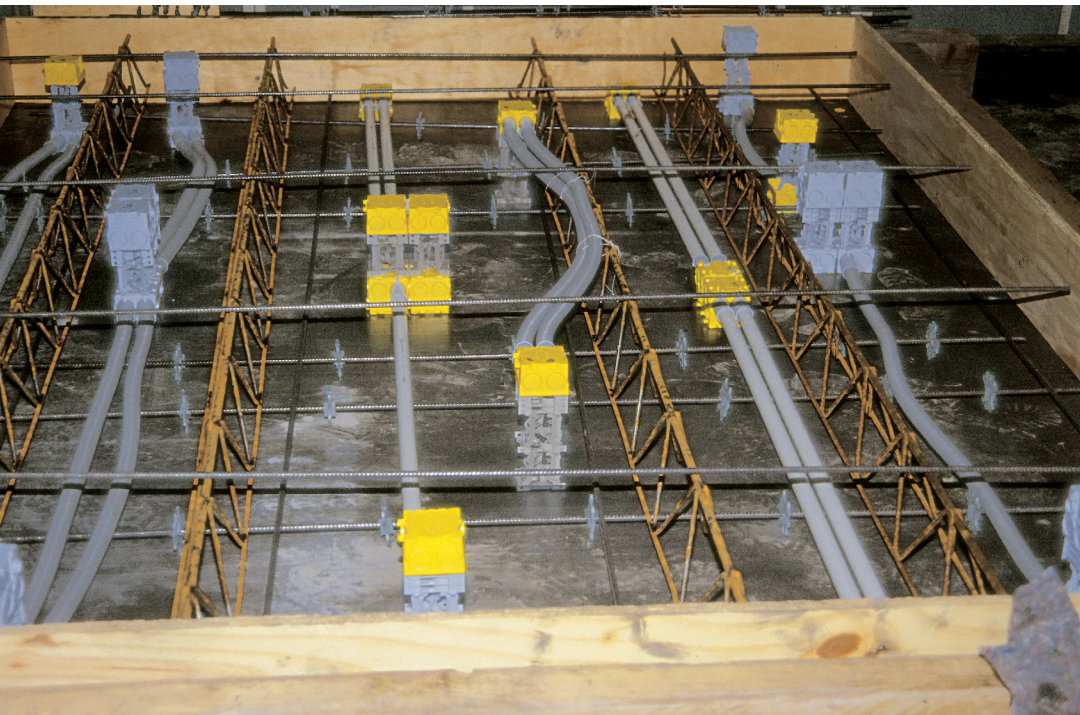
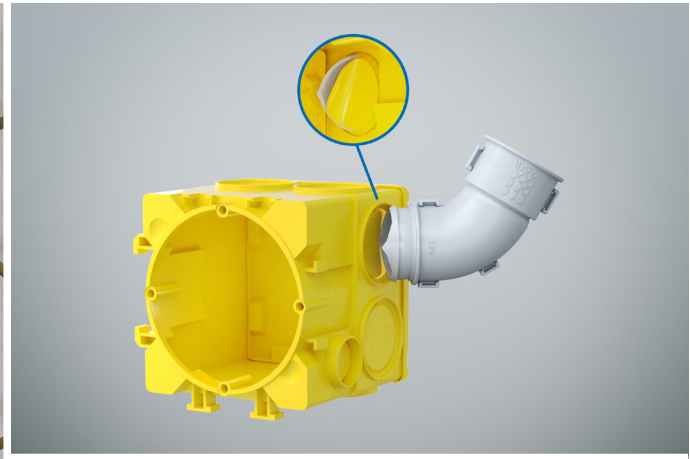
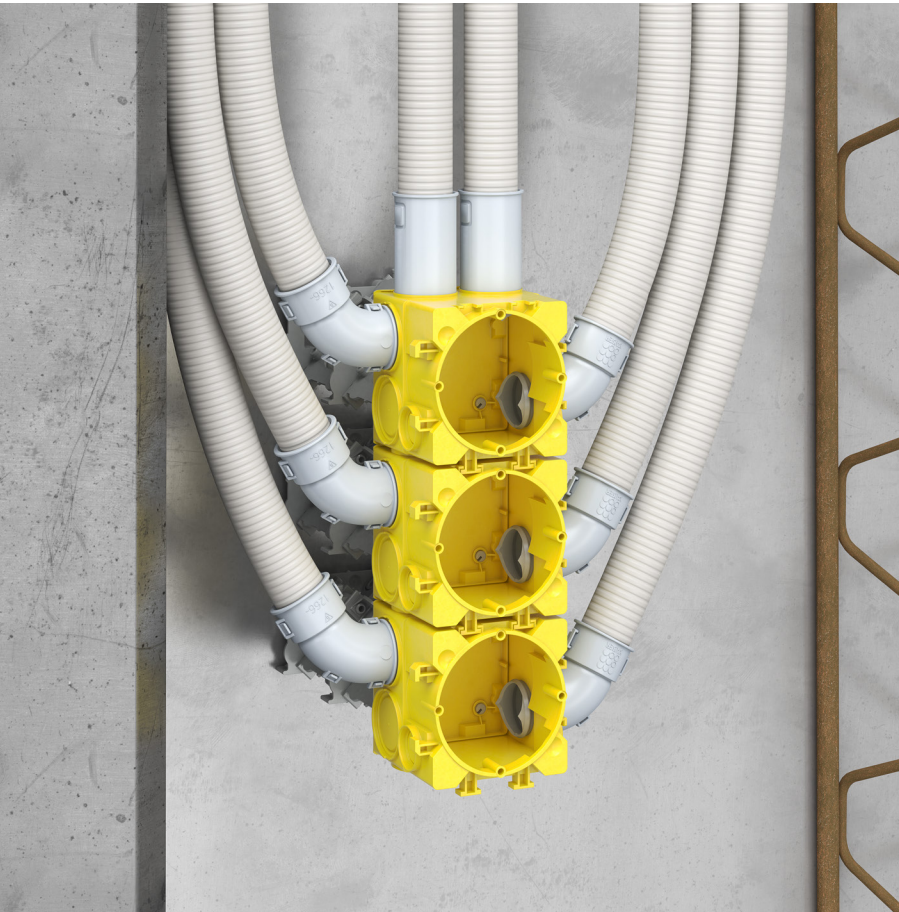
200 mm

200 mm

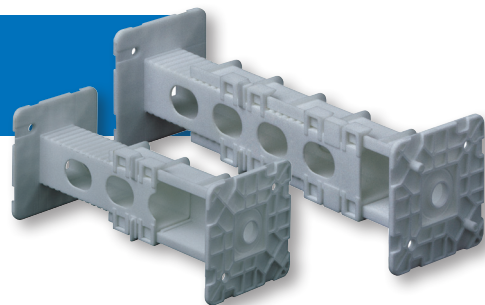
220 mm

230 mm

230 mm



Universal udvidelseselement fra 105 mm



Universal-udvidelseselement til udligning af vægtykkelser på over 105 mm og understøtning af dåser ved installation på modstående forskalling. Takket være de forskellige størrelser kan højder på 105 mm op til 300 mm (plus dåse dimensioner) udlignes i trin af 5 mm.

- til lodret samling af installationsdåser
- højden kan justeres i trin af 5 mm
- klikbar samling med installationsdåse



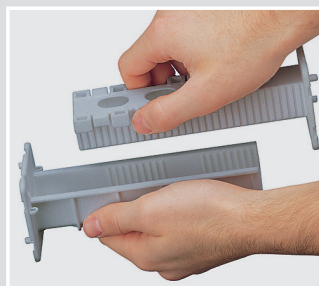
Monteringsinstruktioner



Klik universal-udvidelseselementet og installationsdåsen sammen.



Fastgør universal-forbindelseselementet til forskallingsbordet med varmlimning.



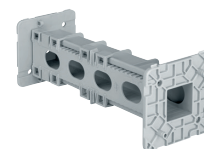
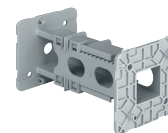
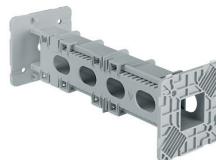
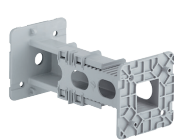
Den korrekte højde opnås ganske enkelt ved at samle de to halvparter.

NB!

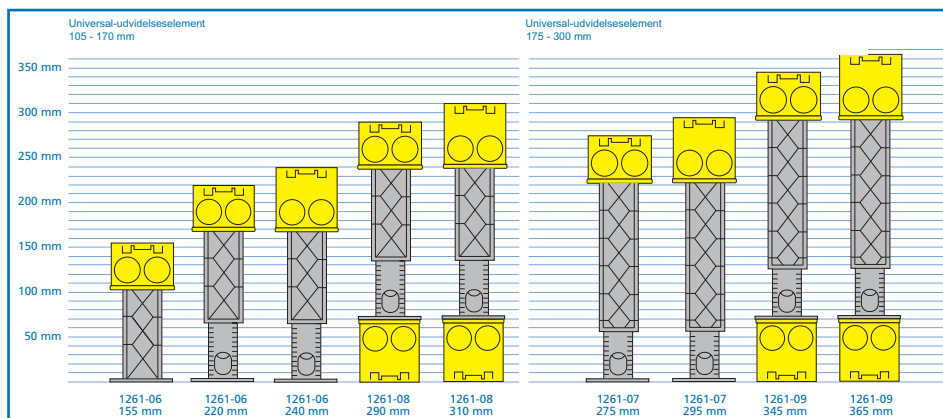
For længder, som er mindre end 105 mm, kan de to halvparter afkortes og samles igen.

Universal-udvidelseselement

- Til lodret samling af installationsdåser ved højere højder
- Højden kan justeres 5 mm ad gangen



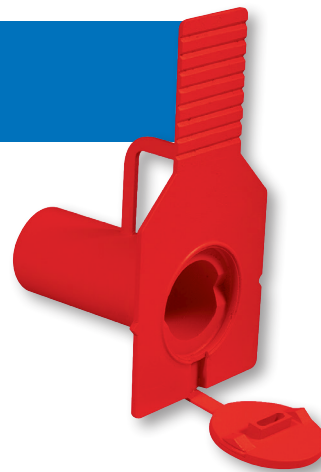
Længde (+ dåseinstallationshøjde)	105 - 170 mm	175 - 300 mm	105 - 170 mm	175 - 300 mm
Fastgøres vha. varmlimning på forskallingsbordet	•	•	-	-
Klikbar samling med installationsdåser eller base	-	-	•	•
Art. nr.	1261-06	1261-07	1261-08	1261-09
Forpakning/storforpakning	- / 50	- / 50	- / 50	- / 50



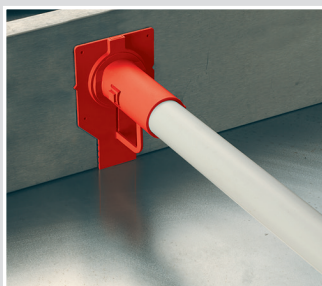
Væg- og loftovergange

Væg- og loftovergange til rene og sikre rørforbindelser ved præfabrikerede betonelementer. Den nøjagtige afstand til kantforskallingerne kan indstilles og fastgøres i trin af 5 mm med det integrerede målebånd.

- Til sikre rørforbindelser på præfabrikerede betonelementer
- Til fastgørelse på kantforskallinger
- Til stive og fleksible DIN EN rør Ø 25 mm
- Det integrerede målebånd hjælper med nøjagtig højdeplacering



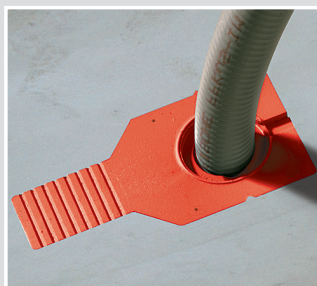
Installation



Den nøjagtige position opnås vha. målebåndet og ved at lime det til kantforskallingen.



Det indstøbte låg beskytter åbningen mod snavs og beton. Åbn det før installationen.



Sæt røret ind i den rene installationsåbning.



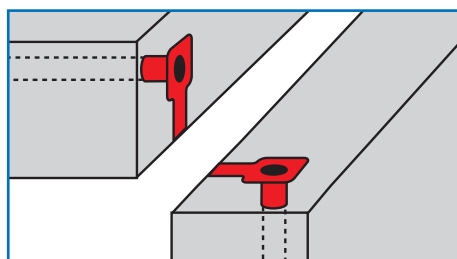
Vægudtag på præfabrikeret væg som overgang til filigranloftet.

Væg- og loftovergang

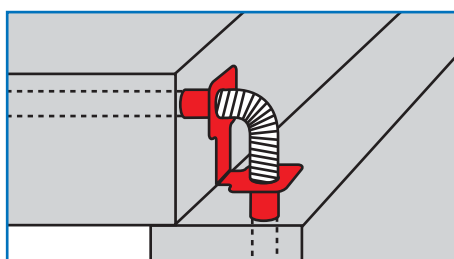
- Til montering på kantforskalling
- Med indstøbt målebånd for at opnå nøjagtig installationshøjde i trin af 5 mm
- Med låg for at forhindre indtrængen af materiale



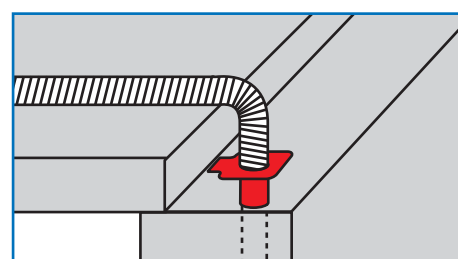
DIN EN rør Ø	25 mm	25 mm
Med special-klæber	-	•
Art. nr.	1261-12	1261-73
Forpakning/storforpakning	- / 100	- / 100



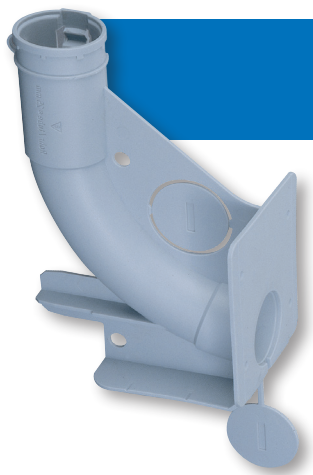
De nøjagtige og sikre forbindelser er optimalt forberedt.



Forbindelse af præfabrikerede vægge og massive lofter.



Forbindelse af præfabrikerede vægge og pladelofter.



90° væg- og loftovergang

90 graders væg- og loftovergang giver rene og sikre rørforbindelser og loftudtag. Den 90 graders bøjning gør det meget lettere at trække kablerne igennem på et senere stadie.

- Til sikker rørforbindelser på præfabrikerede betonelementer
- Til installation på kantforskalling
- Til stive og fleksible DIN EN rør
- Øvre rørindgang over filgranloft til lægning af rør på byggepladsen



Monteringsinstruktioner



Den 90 graders bøjning sørger for en ren overgang og gør det nemt at trække kablet. Lim blot væg-loft-overgangen til kantforskallingen.



Snaplåsen bruges til at holde rillede rør med Ø 20 eller Ø 25 mm sikkert fast.

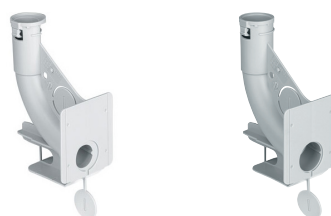


De to integrerede låg beskytter mod indtrængen af støv og beton.

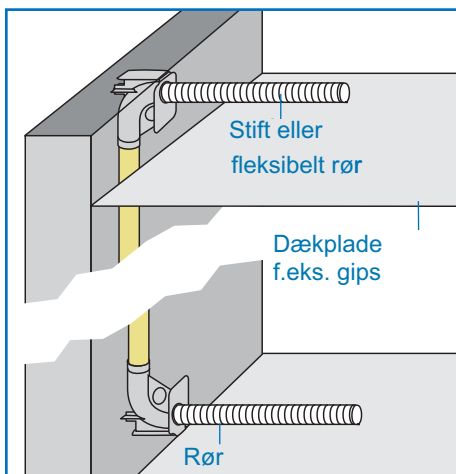


Væg- og loftovergang 90°

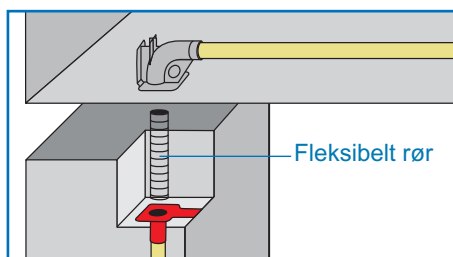
- Til lettere trækning af kabler gennem 90 graders bøjninger
- Til installation på kantforskalling
- Til stive og fleksible DIN EN rør
- Med låg til beskyttelse mod fremmedlegemer



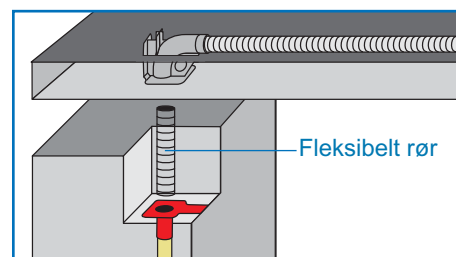
DIN EN rør Ø	20 mm	25 mm
Art. nr.	1261-16	1261-14
Forpakning/storforpakning	- / 100	- / 100



Udtag via loft af rå beton eller ved sænkede lofter.



Forbindelser mellem præfabrikerede vægge og massive lofter.

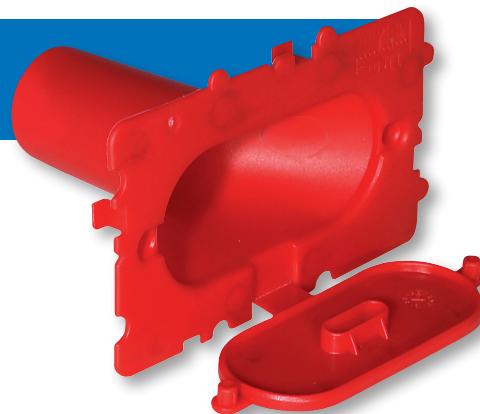


Forbindelse mellem præfabrikerede vægge og pladelofter

Oval tragt

Den ovale tragt gør det nemmere at forbinde præfabrikerede betonelementer med integrerede installationsrør. Den garanterer en sikker rørindgang og giver en toleranceudligning på 1 cm eller 2 cm under installationen.

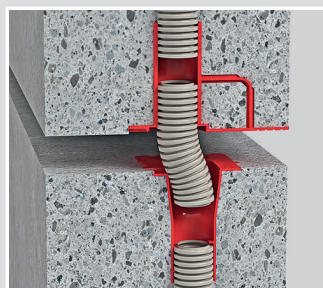
- Toleranceudligning ved forbindelse af betonelementerne
- Til industrielt præfabrikerede loft- og vægelementer samt on-site blandet beton
- Giver sikker forbindelse af installationsrør på overgange af præfabrikerede betonelementer
- Giver præcis forbindelse af elektriske installationsrør
- Toleranceudligning 2 cm i længderetningen og 1 cm i tværgående retning.



Toleranceudligning ved samling af betonelementer



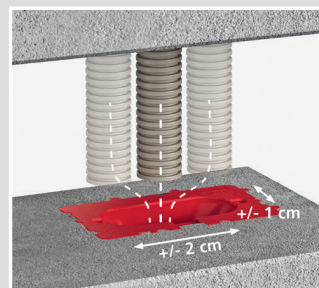
Udligning i længderetning ± 20 mm.



Udligning i tværgående retning ± 10 mm.

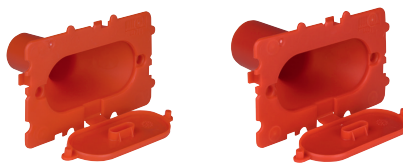


Væg-loft-overgang 90°, hvor den ovale tragt anvendes.



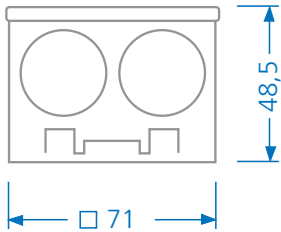
Oval tragt

- Til nemmere forbindelse af DIN EN rør med toleranceudligning for væg-væg og loft-væg-overgange
- Til installation på kantforskallingen
- Til stive og fleksible DIN EN rør
- Med låg til beskyttelse mod indtrængen af fremmedlegemer

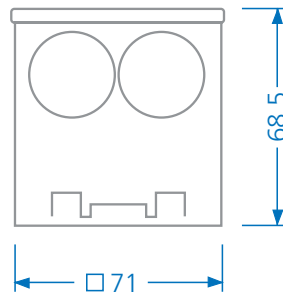


DIN EN rør Ø	20 mm	25 mm
Art. nr.	1261-42	1261-43
Forpakning/storforpakning	- / 100	- / 100

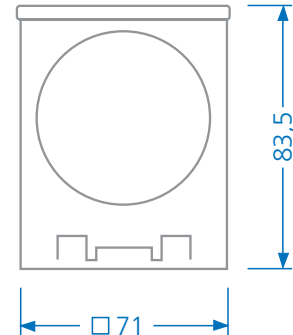
**48,5'er installa-
tionsdåse**



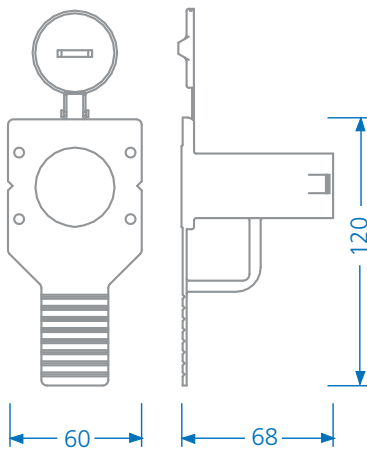
**68,5'er installa-
tionsdåse**



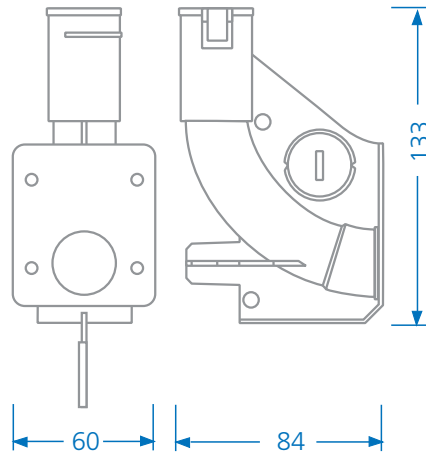
**83,5'er installa-
tionsdåse**



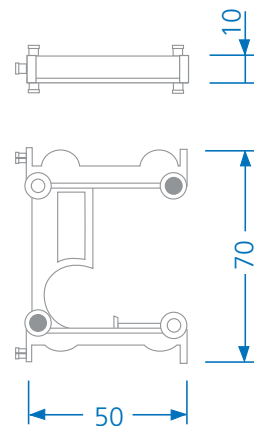
Væg-loft-overgang



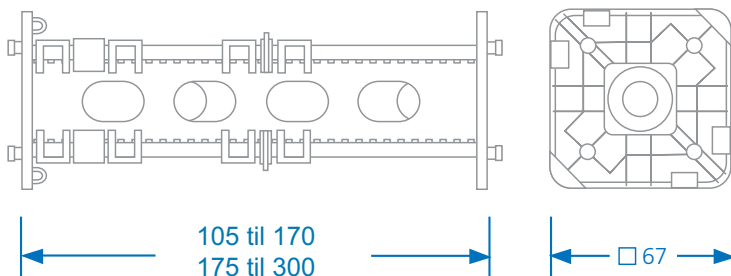
Væg-loft-overgang 90°



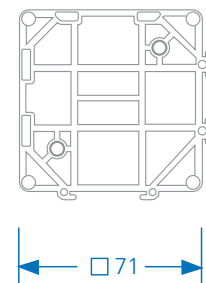
**Udvidelseselement/
base**



Universal-udvidelseselementer

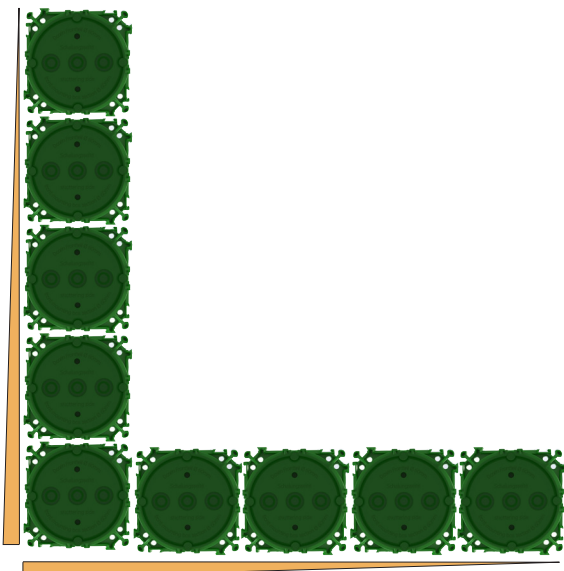
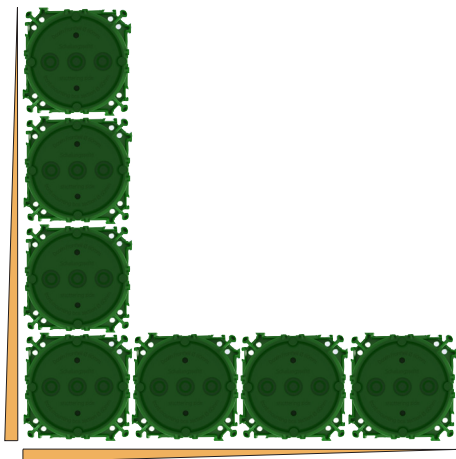
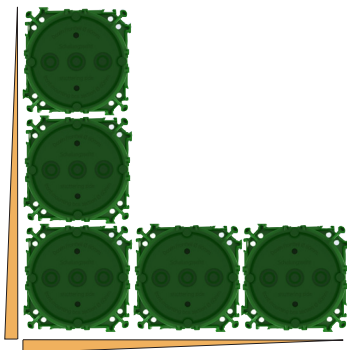
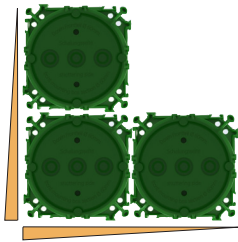
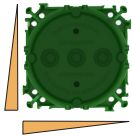



Afstandsstykke 142



Ved længder under 105 mm kan begge halvparter af universal-udvidelseselementet afkortes med det pågældende mål.

Indstøbningstolerancer



Toleranceangivelser
for lodret / vandret
indstøbning: 

1 modul

5mm

2 moduler

4mm

3 moduler

3mm

4 moduler

2mm

5 moduler

1mm

Opspændingsmål på indsats:
60mm

Dåseafstand center/center:
71mm

